



Appartement face à la mer - disponible au rez-de-chaussée et au 1^{er} étage

Séjour - Salle à manger :

50 m² avec grandes baies face mer et volets roulants électriques,
2 canapé-lit 2 places (160x190), 2 tables basses, table, chaises, placard

Cuisine ouverte entièrement équipée :

Plaque induction, hotte, four, micro-ondes, réfrigérateur-congélateur,
lave-vaisselle, cafetière électrique, grille-pain, vaisselle.

- 3 chambres :**
- deux chambres doubles (lit 160x190)
 - une chambre familiale avec un lit double (160x190) et deux lits simples superposés (90x190)

2 Salles de bains : meubles double vasques, douches à l'italienne

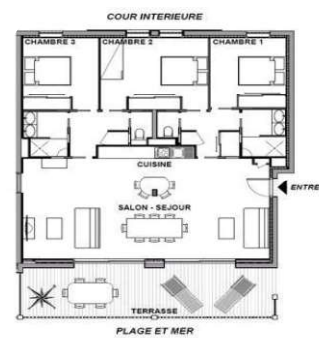
2 WC indépendants

Terrasse de 25 m² équipée de tables et chaises et bains de soleil.

Services inclus :

charges comprises, chauffage au sol, TV, internet en WIFI

Possibilité de communication entre les appartements
pour accueil de 24 et 30 personnes, ...



2 configurations de 100 m²

