



Appartement face à la mer - disponible au rez-de-chaussée et au 1^{er} étage

Séjour - Salle à manger :

50 m² avec grandes baies face mer et volets roulants électriques,
2 canapé-lit 2 places (160x190), 2 tables basses, table, chaises, placard

Cuisine ouverte entièrement équipée :

Plaque induction, hotte, four, micro-ondes, réfrigérateur-congélateur,
lave-vaisselle, cafetière électrique, grille pain, vaisselle.

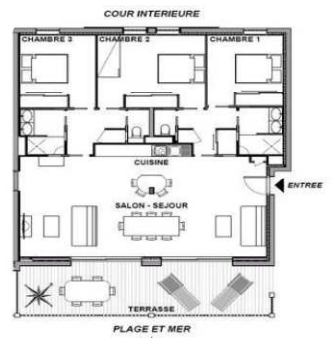
3 chambres : - deux chambres doubles (lit 160x190)
- une chambre familiale avec un lit double (160x190)
et deux lits simples superposés (90x190)

2 Salles de bains : meubles double vasques, douches à l'italienne
2 WC indépendants

Terrasse de 25 m² équipée de tables et chaises et baignoire de soleil.

Services inclus : charges comprises, chauffage au sol,
Télévision, internet en WIFI, 1 place de parking /appt

Possibilité de communication entre les appartements
pour accueil de 24 et 30 personnes, ...



2 configurations de 100 m²

